



GIES & SCHRAMM

Immobilienkoordination

Fotodokumentation zum Objekt Gardes-du-Corps-Straße 12, 14059 Berlin



Die Gardes-du-Corps-Straße 12 wurde ca. 1889 auf einem 743 m² großen Grundstück erbaut. Das Objekt besteht aus 10 Wohneinheiten, mit 2-4 Zimmerwohnungen und eine Gewerbeeinheit.

Kurfürstendamm 36, 10719 Berlin

T +49 30 49 800820 F +49 30 49 800 821 sekretariat@gies-schramm.de www.gies-schramm.de



GIES & SCHRAMM

Immobilienkoordination



Kurfürstendamm 36, 10719 Berlin

T +49 30 49 800820 F +49 30 49 800 821 sekretariat@gies-schramm.de www.gies-schramm.de



GIES & SCHRAMM

Immobilienkoordination



Die Gardes-du-Corps Straße liegt in einer Spielstraße in einer ruhigen Umgebung.



GIES & SCHRAMM

Immobilienkoordination



Der Altbau präsentiert sich mit beeindruckenden Stuckornamenten. Auch im Eingangsbereich findet man schöne Stuckelemente und Malereien an der Decke. Das Treppenhaus wurde farblich neu gestaltet und mit neuen Lampen versehen.



GIES & SCHRAMM

Immobilienkoordination



Die Wohnungen sind überwiegend mit Parkett-, Dielen- und Laminatfußböden ausgestattet. Die Fenster bestehen im gesamten Gebäude aus Holz, was dem Objekt seinen historischen Charme verleiht.





GIES & SCHRAMM

Immobilienkoordination



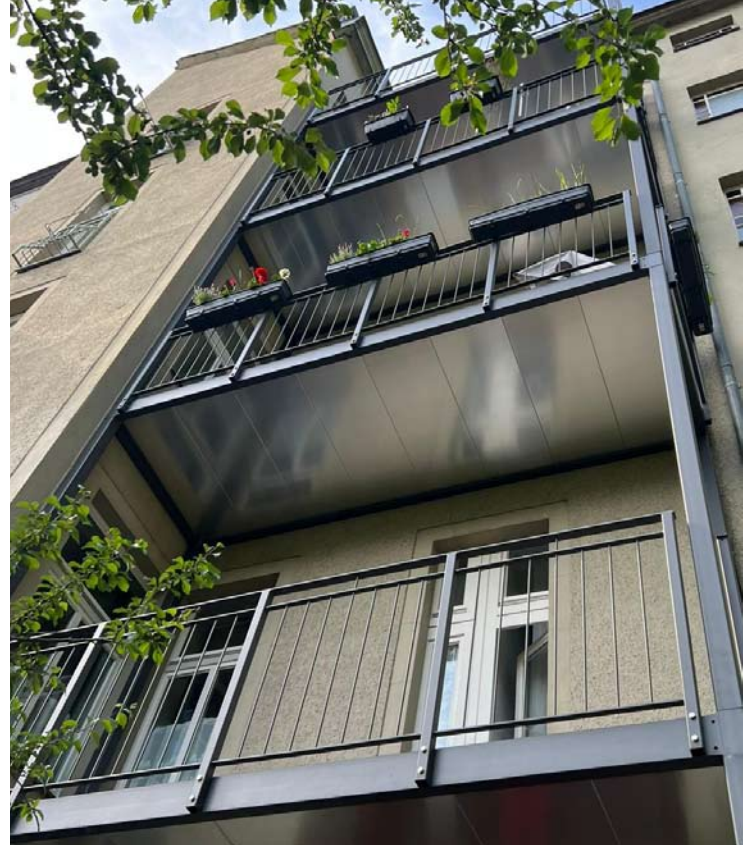
Kurfürstendamm 36, 10719 Berlin

T +49 30 49 800820 F +49 30 49 800 821 sekretariat@gies-schramm.de www.gies-schramm.de



GIES & SCHRAMM

Immobilienkoordination

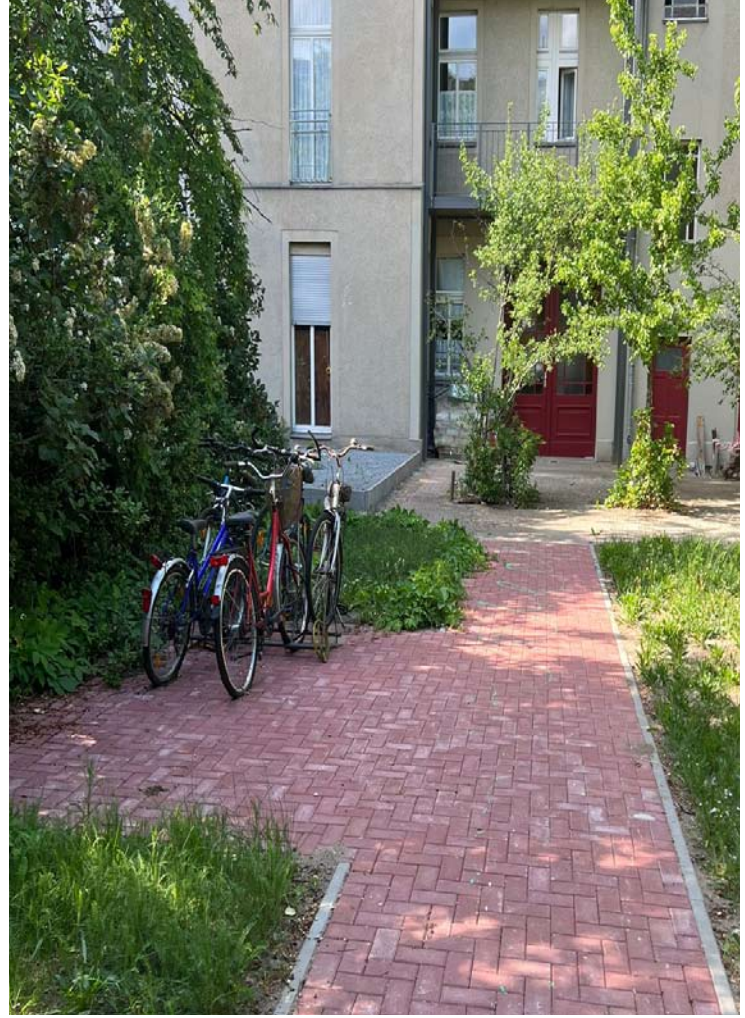


Die Balkone sind nach Westen ausgerichtet und bieten einen schönen Ausblick.



GIES & SCHRAMM

Immobilienkoordination



Das Objekt teilt sich einen Spielplatz mit dem Nachbargebäude und bietet somit eine großartige Spielmöglichkeit für Kinder.

Kurfürstendamm 36, 10719 Berlin

T +49 30 49 800820 F +49 30 49 800 821 sekretariat@gies-schramm.de www.gies-schramm.de



GIES & SCHRAMM

Immobilienkoordination



Das Objekt in der Gardes-du-Corps Straße hat eine sehr gute Anbindung an den öffentlichen Nahverkehr. Die nächste S-Bahn (Berliner Ringbahn) sowie Bus Station sind 400m entfernt.



Kurfürstendamm 36, 10719 Berlin

T +49 30 49 800820 F +49 30 49 800 821 sekretariat@gies-schramm.de www.gies-schramm.de



GIES & SCHRAMM

Immobilienkoordination



Für den täglichen Bedarf ist gesorgt. Nur wenige Meter der Gardes-du-Corps Straße entfernt, befindet sich ein Supermarkt und auch einige Restaurants.



Auch der Klausenerplatz ist nur wenige Gehminuten entfernt. Es handelt sich um eine Grünanlage mit einem Spielplatz, welche als ein zentraler Treffpunkt der Anwohner gilt.



GIES & SCHRAMM

Immobilienkoordination



Das Schloss Charlottenburg ist ebenfalls nur einige Minuten entfernt.



Der angrenzende Schlosspark bietet im Sommer ein Ort der Erholung und im Winter einen der schönsten Weihnachtsmärkte Berlins.

Kurfürstendamm 36, 10719 Berlin

T +49 30 49 800820 F +49 30 49 800 821 sekretariat@gies-schramm.de www.gies-schramm.de



GIES & SCHRAMM

Immobilienkoordination

Charlottenburg ist ein Ortsteil des Bezirks Charlottenburg-Wilmersdorf im Westen Berlins. Er genießt dank seiner eleganten Gründerzeitbauten einen exklusiven Ruf und bietet seinen Bewohnern alle Annehmlichkeiten der Großstadt in gehobener Wohnkultur.



Der Schlossgarten führt direkt entlang der Spree.



Das historische Stadtbad, welches das älteste Hallenbad Berlins ist, und das Stadtbad „neue Halle“, befindet sich nur sechs Busstationen entfernt.



Das Museum Berggruen gilt als eine der weltweit bedeutendsten Sammlungen der Kunst der Klassischen Moderne.



In der Wilmersdorferstraße befinden sich zahlreiche Geschäfte sowie das Einkaufszentrum WILMA.